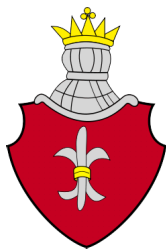


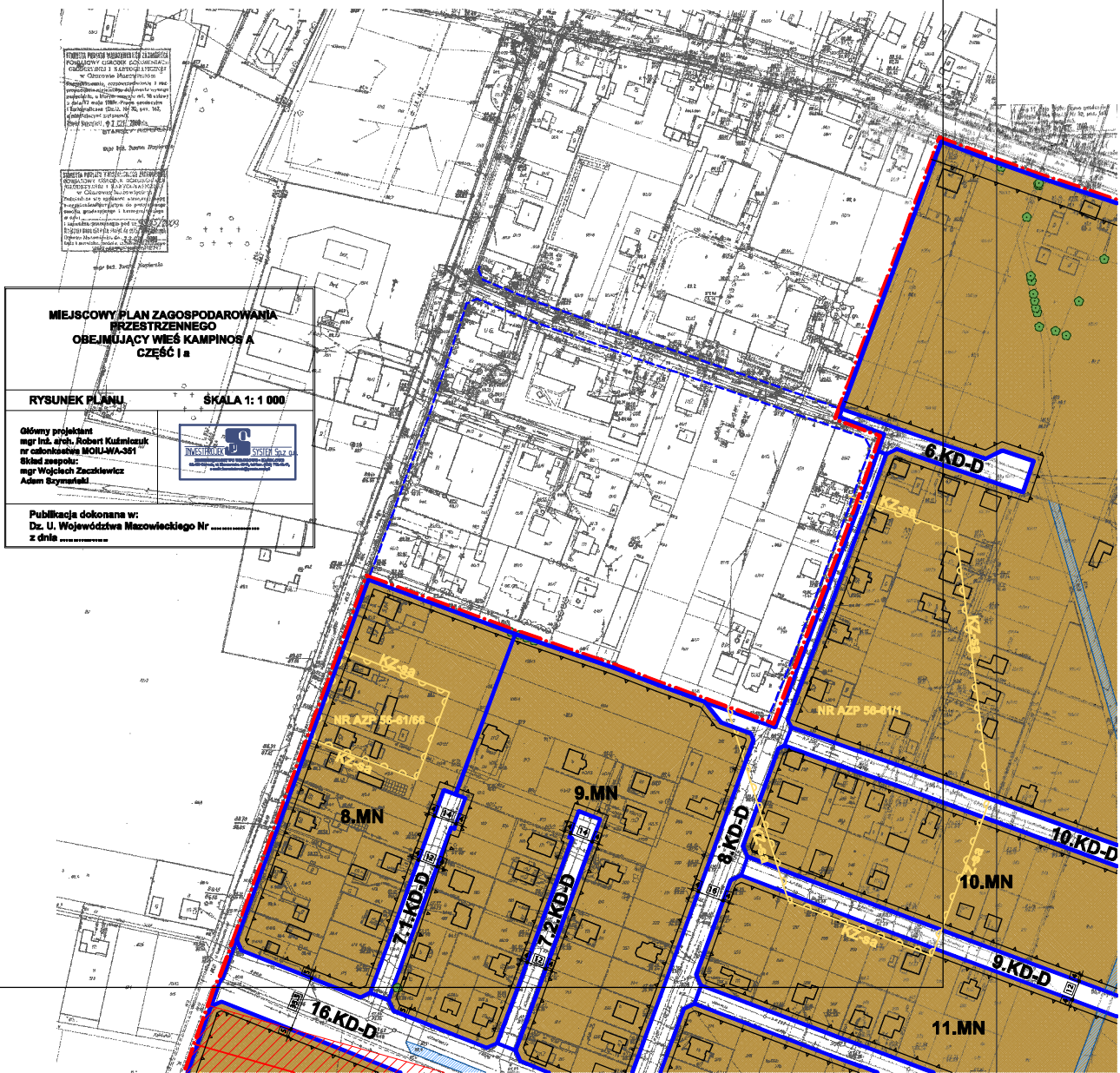
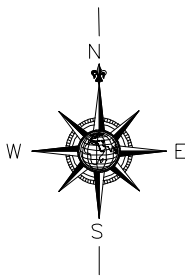
A



MIEJSCOWY PLAN ZAGOSPODAROWANIA OBEJMUJĄCY WIEŚ KAMPINOS A CZĘŚĆ I a

ZAŁĄCZNIK Nr 1 DO UCHWAŁY Nr XLI/18 Z DNIA 11 WRZEŚNIA

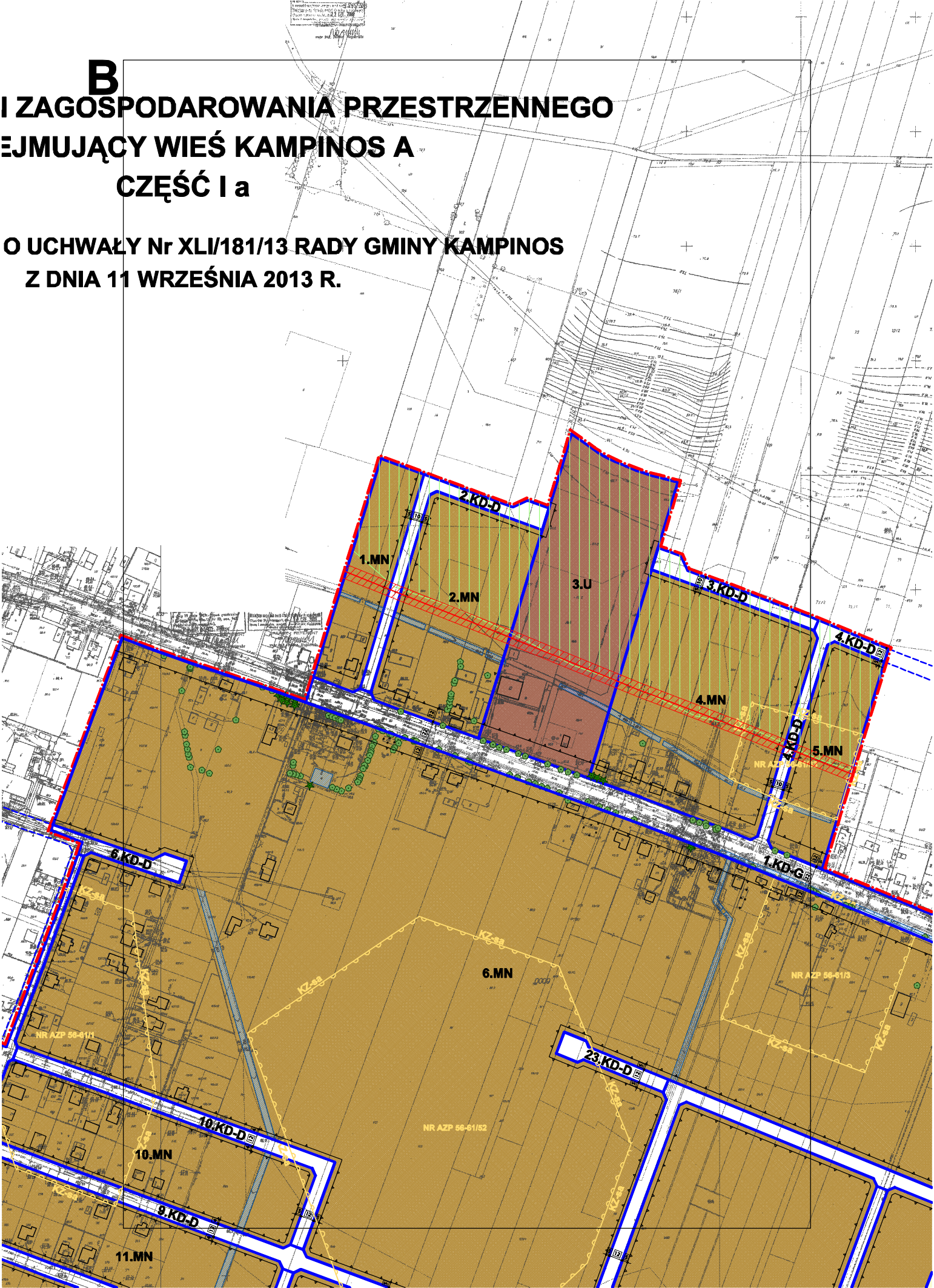
SKALA 1:4 000



MIEJSCOWY PLAN ZAGOSPODAROWANIA PRZESTRZENNEGO OBEJMUJĄCY WIEŚ KAMPINOS A CZĘŚĆ I a	
RYSunEK PLANU	SKALA 1: 1 000
Główny projektant: mgr inż. arch. Robert Kudłaczek nr członkowskiej MOIIMWA-381	
Świadkowie: mgr Wojciech Zaczekiewicz Adam Bryzmański	
Publikacja dokonana w: Dz. U. Województwa Mazowieckiego Nr z dnia	

B
I ZAGOSPODAROWANIA PRZESTRZENNEGO
OBJMUJĄCY WIEŚ KAMPINOS A
CZĘŚĆ I a

O UCHWAŁY Nr XLI/181/13 RADY GMINY KAMPINOS
Z DNIA 11 WRZEŚNIA 2013 R.



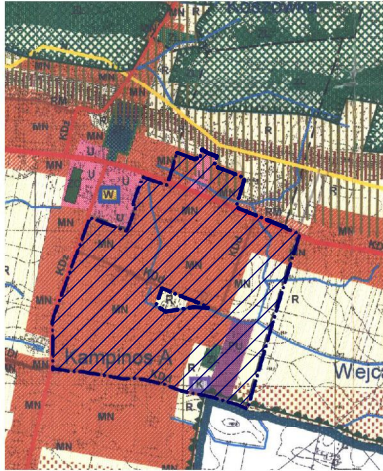
C

GMINA KAMPINOS

STUDIUM UWARUNKOWAŃ I KIERUNKÓW ZAGOSPODAROWANIA PRZESTRZENNEGO (WYRYS)

ZAŁĄCZNIK NR 2a

do Uchwały nr XXVI/121/08
Rady Gminy Kampinos
z dnia 29 września 2008 r.



Granica obszaru objętego planem

POLITYKA PRZESTRZENNNA

KIERUNKI ZAGOSPODAROWANIA

- granica gminy - granica opracowania
- granice wsi
- droga główna
- drogi zbiorcze
- drogi lokalne
- ważniejsze drogi dojazdowe
- Kampinoski Park Narodowy
- Warszawski Obszar Chronionego Krajobrazu
- otulina KPN
- korytarze i ciągi ekologiczne
- Skarpa Błomska - obszar zagrożony obniżaniem się mas ziemnych

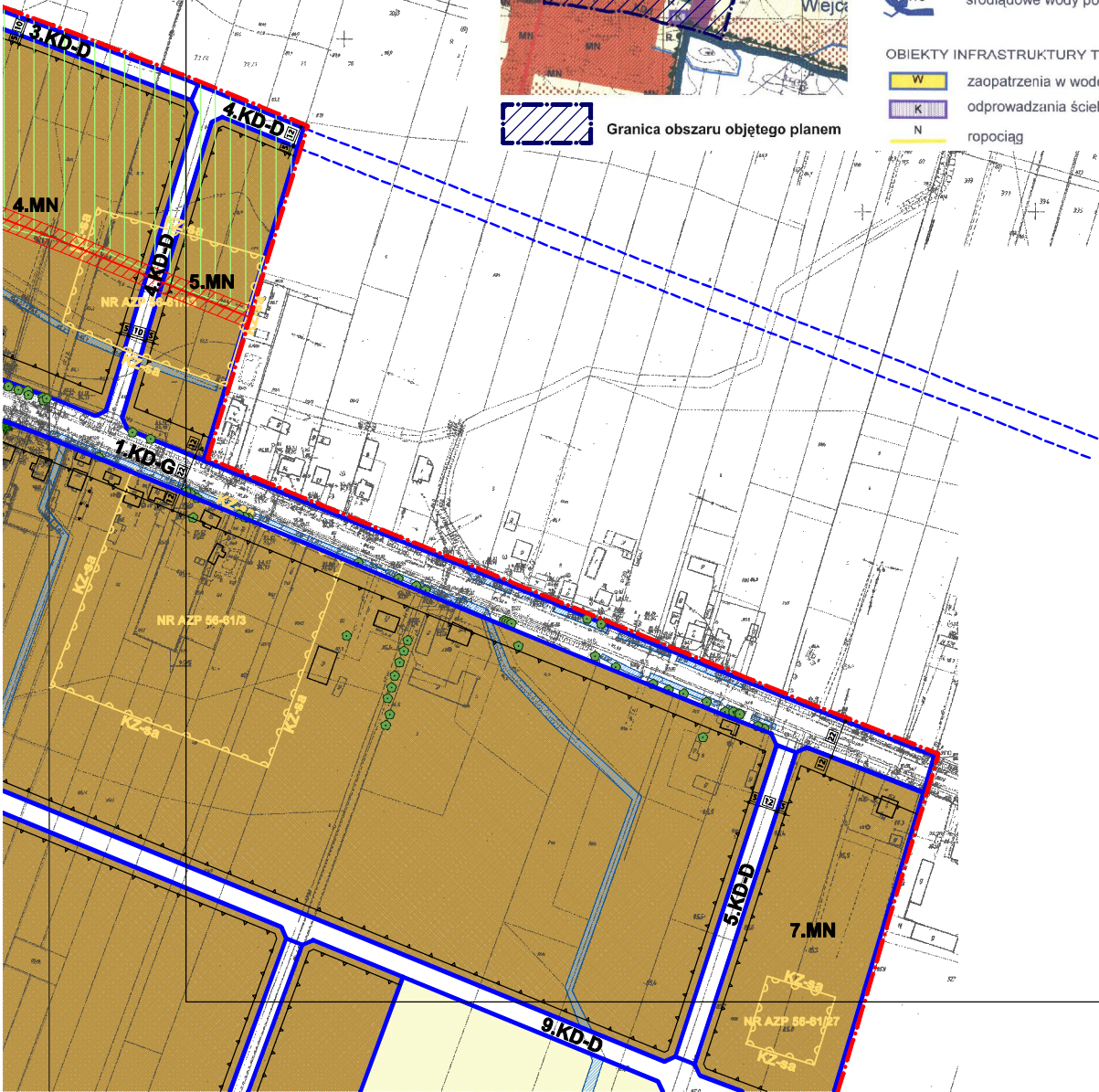
KIERUNKI PRZEZNACZENIA TERENÓW :

- MN zabudowa mieszkaniowa jednorodzinna
- RM zabudowa zagrodowa
- U wielofunkcyjna zabudowa usługowa
- PU zabudowa usługowo-produkcyjna
- R tereny rolne
- rolnicza przestrzeń produkcyjna poddana szczególnej ochronie
- ZL lasy
- zespoły dworsko-parkowe
- cmentarze
- WS źródłowe wody powierzchniowe

OBIEKTY INFRASTRUKTURY TECHNICZNEJ :

- W zaopatrzenia w wodę
- K odprowadzania ścieków
- N ropociąg

1. Plan jest opracowany na podstawie: 1) danych geodezyjnych i katastralnych; 2) danych z planów zagospodarowania przestrzennego; 3) danych z planów miejscowych; 4) danych z planów zagospodarowania przestrzennego województwa; 5) danych z planów zagospodarowania przestrzennego województwa; 6) danych z planów zagospodarowania przestrzennego województwa; 7) danych z planów zagospodarowania przestrzennego województwa; 8) danych z planów zagospodarowania przestrzennego województwa; 9) danych z planów zagospodarowania przestrzennego województwa; 10) danych z planów zagospodarowania przestrzennego województwa.



D

STANOWISZKO
nr 1000/1000
nr 1000/1000

STANOWISZKO
nr 1000/1000
nr 1000/1000

STANOWISZKO
nr 1000/1000
nr 1000/1000

STANOWISZKO
nr 1000/1000
nr 1000/1000

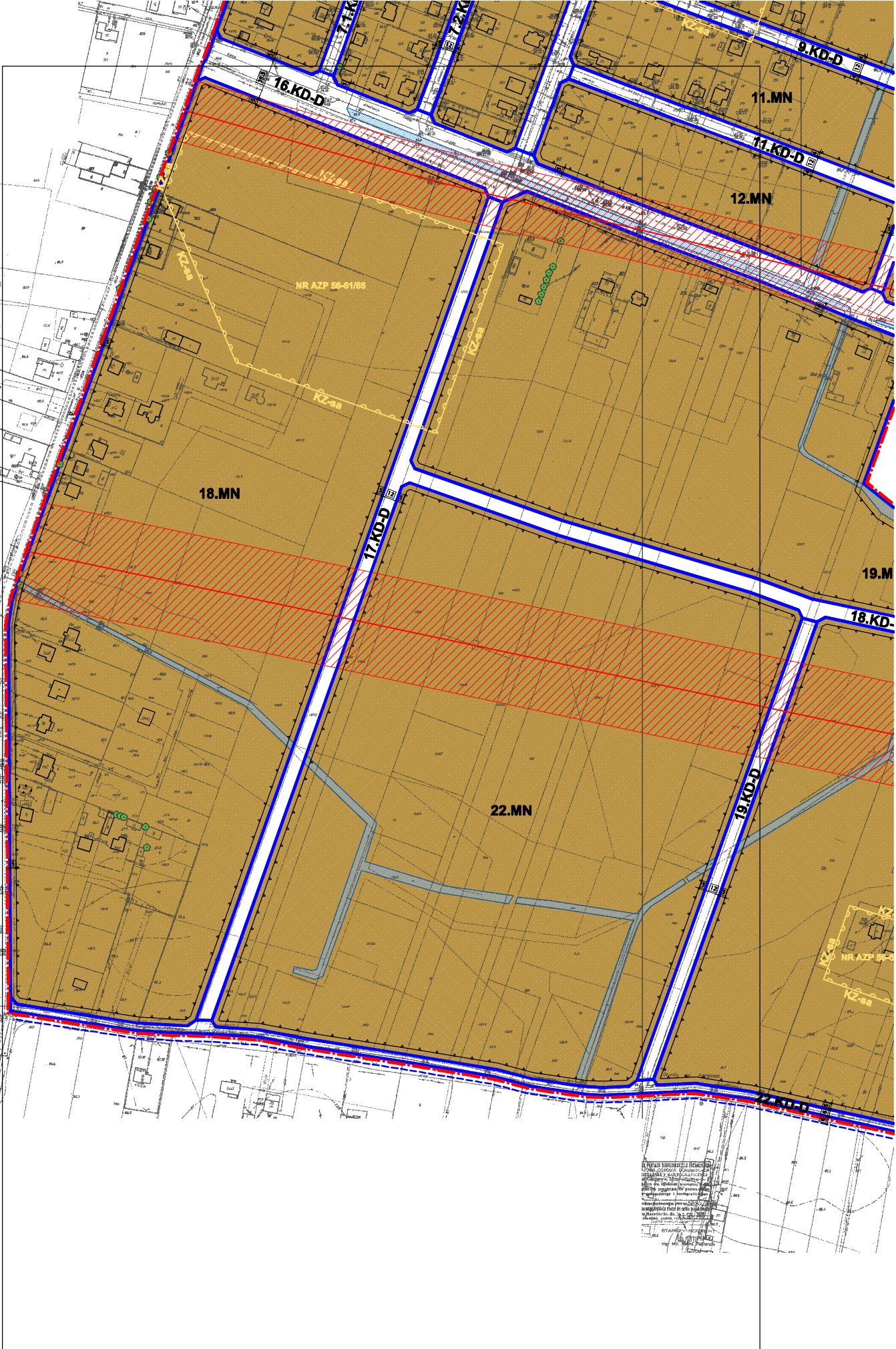
STANOWISZKO
nr 1000/1000
nr 1000/1000

STANOWISZKO
nr 1000/1000
nr 1000/1000

STANOWISZKO
nr 1000/1000
nr 1000/1000

STANOWISZKO
nr 1000/1000
nr 1000/1000

STANOWISZKO
nr 1000/1000
nr 1000/1000



STANOWISZKO
nr 1000/1000
nr 1000/1000

E
11.MN

12.MN

13.MN

14.MN

15.MN

19.MN

20.MN

21.U

23.MN

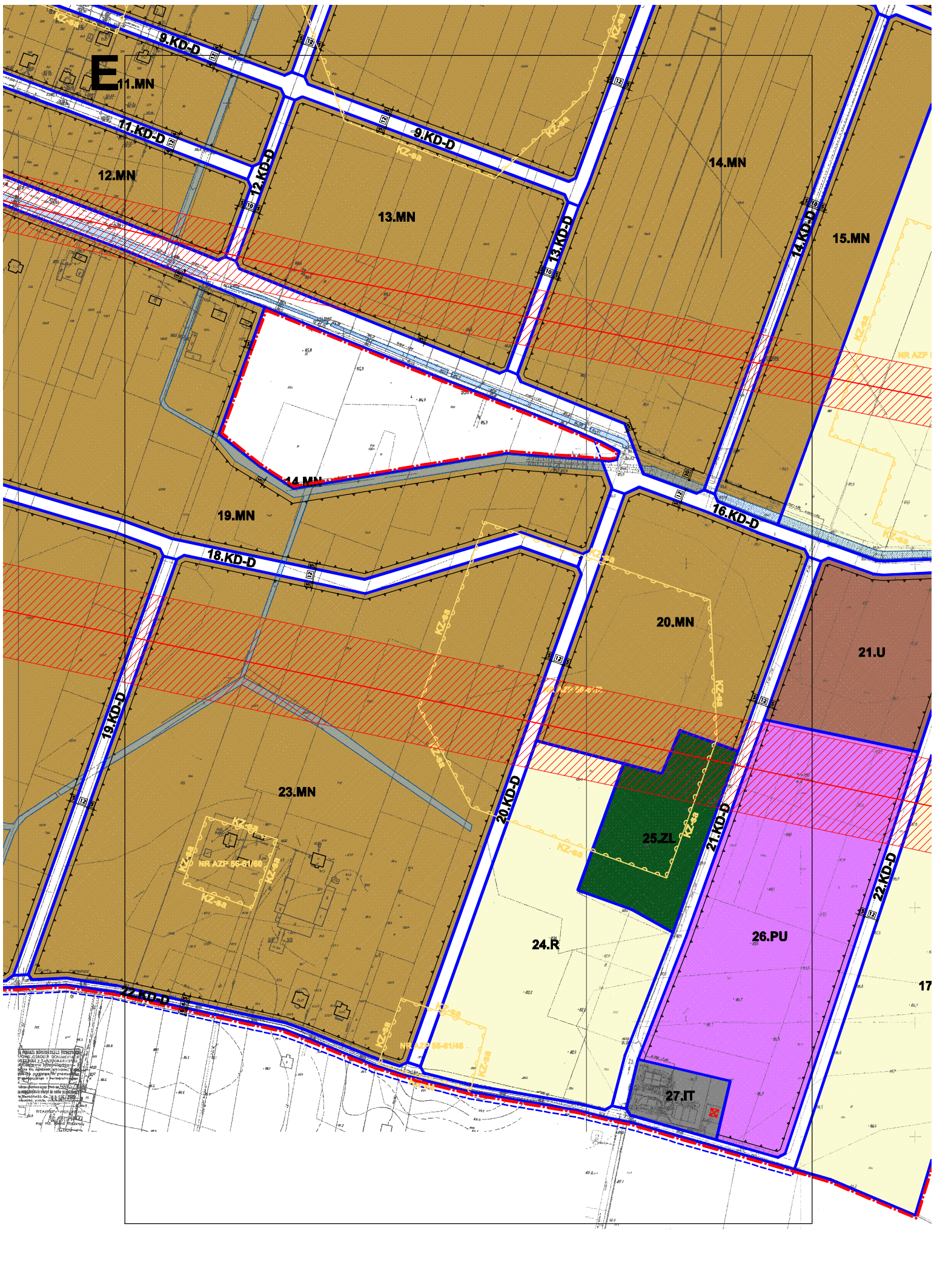
24.R

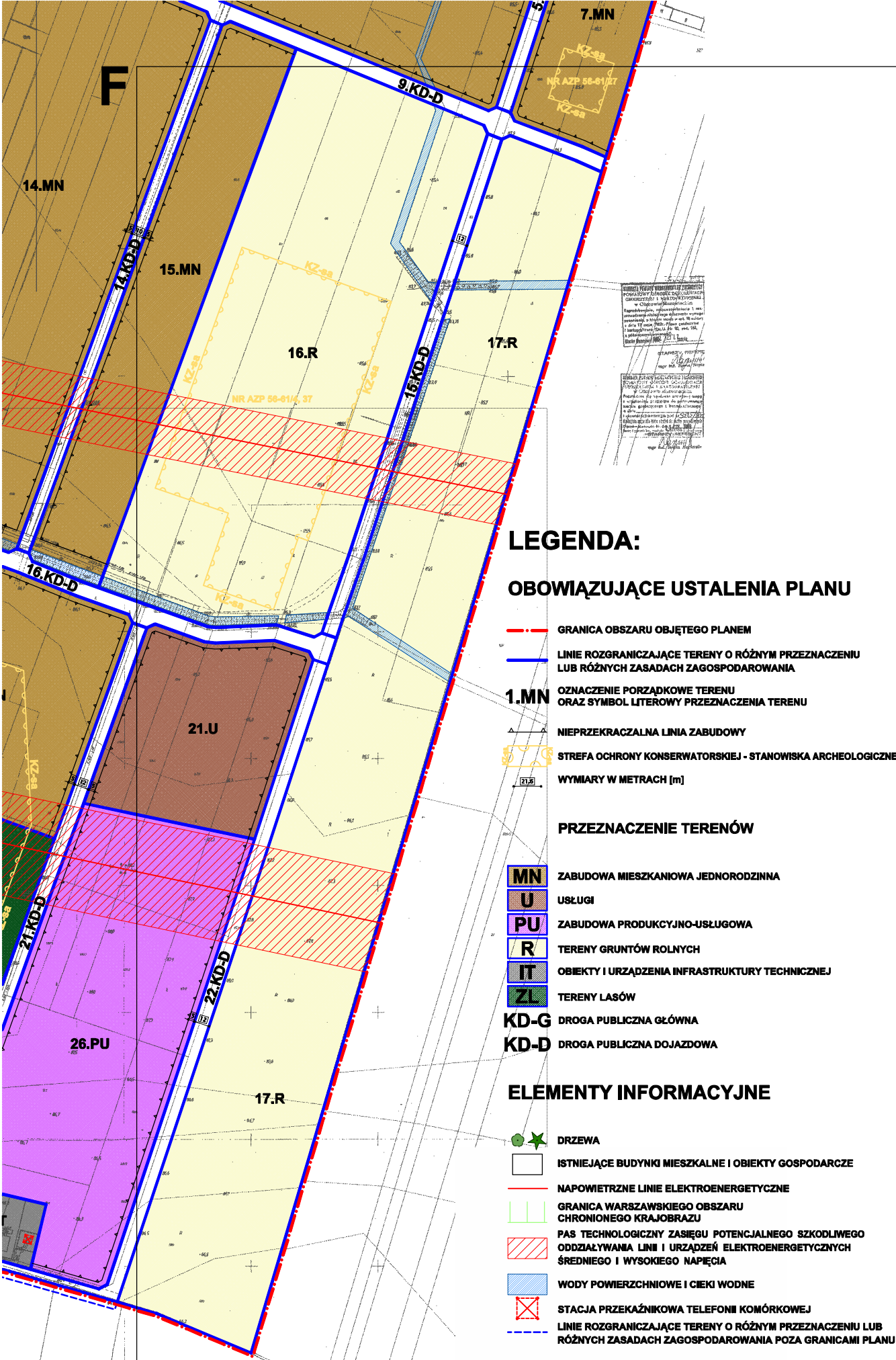
27.IT

26.PU

25.ZI

WZ-88
NR.AZP 55-01/60
WZ-88
NR.AZP 55-01/48
WZ-88
WZ-88





LEGENDA:

OBOWIĄZUJĄCE USTALENIA PLANU

- GRANICA OBSZARU OBJĘTEGO PLANEM
- LINIE ROZGRANICZAJĄCE TERENY O RÓŻNYM PRZEZNACZENIU LUB RÓŻNYCH ZASADACH ZAGOSPODAROWANIA
- 1.MN** OZNACZENIE PORZĄDKOWE TERENU ORAZ SYMBOL LITEROWY PRZEZNACZENIA TERENU
- NIEPRZEKRACZALNA LINIA ZABUDOWY
- STREFA OCHRONY KONSERWATORSKIEJ - STANOWISKA ARCHEOLOGICZNE
- WYMIARY W METRACH [m]

PRZEZNACZENIE TERENÓW

- MN** ZABUDOWA MIESZKANIOWA JEDNORODZINNA
- U** USŁUGI
- PU** ZABUDOWA PRODUKCYJNO-USŁUGOWA
- R** TERENY GRUNTÓW ROLNYCH
- IT** OBIEKTY I URZĄDZENIA INFRASTRUKTURY TECHNICZNEJ
- ZL** TERENY LASÓW
- KD-G** DROGA PUBLICZNA GŁÓWNA
- KD-D** DROGA PUBLICZNA DOJAZDOWA

ELEMENTY INFORMACYJNE

- DRZEWA**
- ISTNIEJĄCE BUDYNKI MIESZKALNE I OBIEKTY GOSPODARCZE
- NAPONIETRZNE LINIE ELEKTROENERGETYCZNE
- GRANICA WARSZAWSKIEGO OBSZARU CHRONIONEGO KRAJOBRAZU
- PAS TECHNOLOGICZNY ZASIĘGU POTENCJALNEGO SZKODLIWEGO ODDZIAŁYWANIA LINII I URZĄDZEŃ ELEKTROENERGETYCZNYCH ŚREDNIEGO I WYSOKIEGO NAPIĘCIA
- WODY POWIERZCHNIOWE I CIEKI WODNE
- STACJA PRZEKAŹNIKOWA TELEFONII KOMÓRKOWEJ
- LINIE ROZGRANICZAJĄCE TERENY O RÓŻNYM PRZEZNACZENIU LUB RÓŻNYCH ZASADACH ZAGOSPODAROWANIA POZA GRANICAMI PLANU